

**DEMANDE DE DÉROGATION
POUR LA DESTRUCTION, L'ALTÉRATION, OU LA DÉGRADATION
DE SITES DE REPRODUCTION OU D'AIRES DE REPOS D'ANIMAUX D'ESPÈCES ANIMALES PROTÉGÉES**

Titre I du livre IV du code de l'environnement
Arrêté du 19 février 2007 fixant les conditions de demande et d'instruction des dérogations
définies au 4° de l'article L. 411-2 du code l'environnement portant sur des espèces de faune et de flore sauvages protégées

A. VOTRE IDENTITÉ

Nom et Prénom :

ou Dénomination (pour les personnes morales) : MILLE DE PONT SAINTE MAXENCE

Nom et Prénom du mandataire (le cas échéant) : SOCIETE D'AMENAGEMENT DE L'OISE

Adresse : N° 7 Rue PLACE PIERRE MENDES FRANCE

Commune PONT-SAINTE-MAXENCE

Code postal 60700

Nature des activités : COLLECTIVITE LOCALE

Qualification :

B. QUELS SONT LES SITES DE REPRODUCTION ET LES AIRES DE REPOS DÉTRUITS, ALTÉRÉS OU DÉGRADÉS

ESPÈCE ANIMALE CONCERNÉE Nom scientifique Nom commun	Description (1)
B1	
B2	
B3	Liste des espèces concernées par la demande de dérogation fournie en page 1 et 2 de l'annexe
B4	
B5	

(1) préciser les éléments physiques et biologiques des sites de reproduction et aires de repos auxquels il est porté atteinte

C. QUELLE EST LA FINALITÉ DE LA DESTRUCTION, DE L'ALTÉRATION OU DE LA DÉGRADATION *

Protection de la faune ou de la flore	<input type="checkbox"/>	Prévention de dommages aux forêts	<input type="checkbox"/>
Sauvetage de spécimens	<input type="checkbox"/>	Prévention de dommages aux eaux	<input type="checkbox"/>
Conservation des habitats	<input type="checkbox"/>	Prévention de dommages à la propriété	<input type="checkbox"/>
Etude écologique	<input type="checkbox"/>	Protection de la santé publique	<input type="checkbox"/>
Etude scientifique autre	<input type="checkbox"/>	Protection de la sécurité publique	<input type="checkbox"/>
Prévention de dommages à l'élevage	<input type="checkbox"/>	Motif d'intérêt public majeur	<input checked="" type="checkbox"/>
Prévention de dommages aux pêcheries	<input type="checkbox"/>	Détention en petites quantités	<input type="checkbox"/>
Prévention de dommages aux cultures	<input type="checkbox"/>	Autres	<input type="checkbox"/>

Préciser l'action générale dans laquelle s'inscrit l'opération, l'objectif, les résultats attendus, la portée locale, régionale ou nationale : Dans le cadre du projet de désenclavement du Quartier des temers à Pont Sainte Maxence, des espèces protégées de faune seront affectées par l'implantation de la route. Les espèces concernées par la demande de dérogation s'alimentent et se reproduisent sur la zone impactée.

Ce projet n'impactera que localement les populations d'espèces animales listées précédemment.

Des mesures d'évitement, de réduction, de compensation, d'accompagnement et de suivi seront prises afin de garantir les fonctionnalités écologiques des habitats d'espèces impactés par la route.

.....

.....

.....

Suite sur papier libre

D. QUELLES SONT LA NATURE ET LES MODALITÉS DE DESTRUCTION, D'ALTÉRATION OU DE DÉGRADATION *

Destruction Préciser : Destruction du boisement par les opérations d'abattage et de terrassement

Altération Préciser :

Dégradation Préciser :

Suite sur papier libre

E. QUELLE EST LA QUALIFICATION DES PERSONNES ENCADRANT LES OPÉRATIONS *

Formation initiale en biologie animale Préciser : Travaux encadrés par un ingénieur écologue

Formation continue en biologie animale Préciser :

Autre formation Préciser :

F. QUELLE EST LA PÉRIODE OU LA DATE DE DESTRUCTION, D'ALTÉRATION OU DE DÉGRADATION

Préciser la période : ...Septembre à Décembre 2021...
ou la date :

G. QUELS SONT LES LIEUX DE DESTRUCTION, D'ALTÉRATION OU DE DÉGRADATION

Régions administratives : Hauts de France
Départements : Oise
Cantons : Pont Sainte Maxence
Communes : Pont Sainte Maxence

H. EN ACCOMPAGNEMENT DE LA DESTRUCTION, DE L'ALTÉRATION OU DE LA DÉGRADATION, QUELLES SONT LES MESURES PRÉVUES POUR LE MAINTIEN DE L'ESPÈCE CONCERNÉE DANS UN ÉTAT DE CONSERVATION FAVORABLE *

Reconstitution de sites de reproduction et aires de repos
Mesures de protection réglementaires
Mesures contractuelles de gestion de l'espace
Renforcement des populations de l'espèce
Autres mesures Préciser : Mise en place d'un îlot Vieux bois sur 15,7ha

Création d'espaces herbacés sur 1,6ha, Mise en place d'une Obligation Réelle Environnementale (ORE) sur 15,7ha

Préciser éventuellement à l'aide de cartes ou de plans les mesures prises pour éviter tout impact défavorable sur la population de l'espèce concernée : Voir cartes fournies en page 3 à 5

Suite sur papier libre

I. COMMENT SERA ÉTABLI LE COMPTE RENDU DE L'OPÉRATION

Bilan d'opérations antérieures (s'il y a lieu) :

Modalités de compte rendu des opérations à réaliser :
Comptes rendus annuels de suivi écologique du chantier et des espaces de compensation
Suivi des populations d'espèces animales impactées sur une période de 30 ans avec estimation des populations et étude des fonctionnalités des espaces de compensation

* cocher les cases correspondantes

La loi n° 78-17 du 6 janvier 1978 relative à l'informatique, aux fichiers et aux libertés s'applique aux données nominatives portées dans ce formulaire. Elle garantit un droit d'accès et de rectification pour ces données auprès des services préfectoraux.

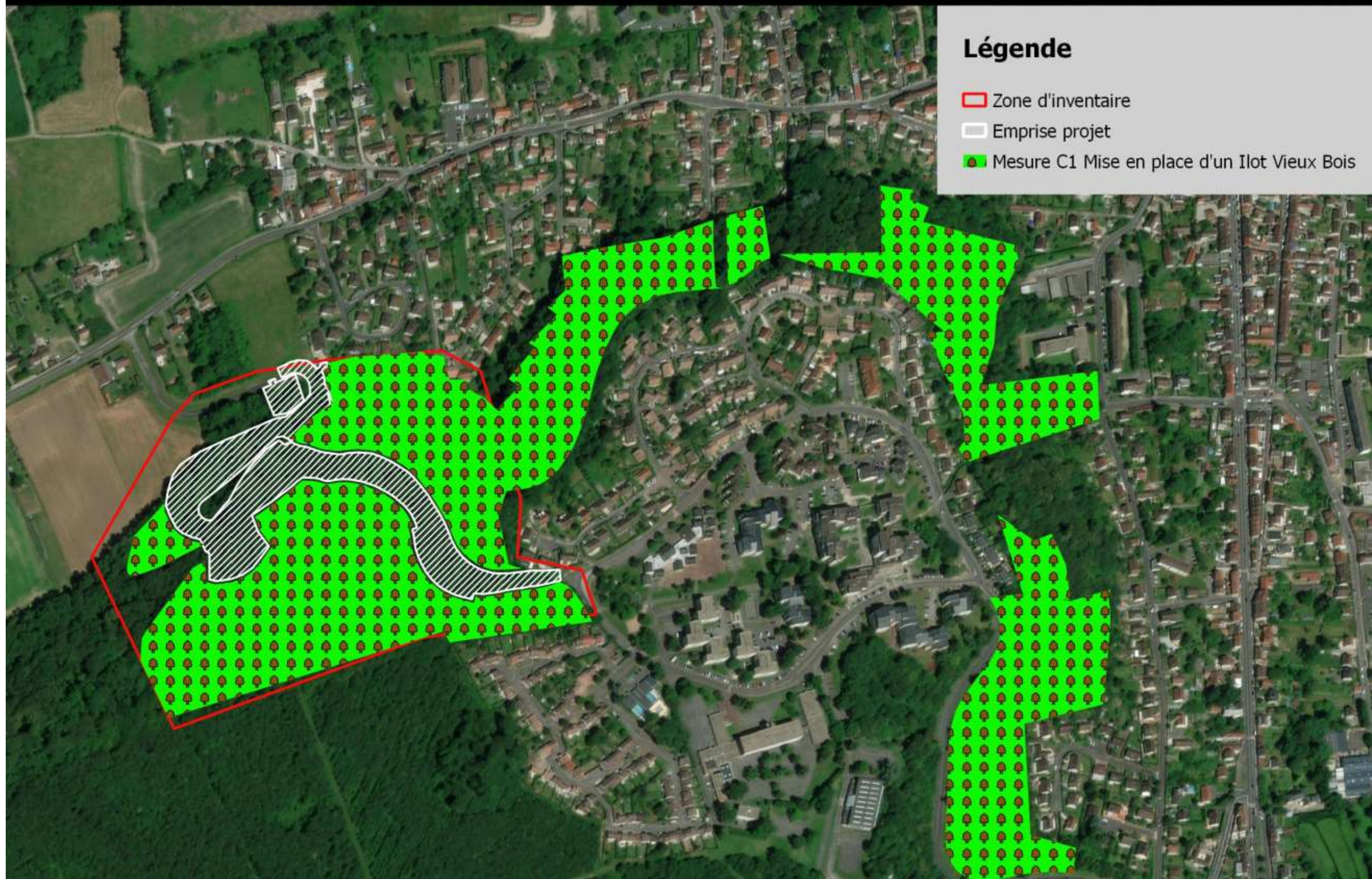
Fait à PONT SAINTE MAXENCE le 23 avril 2021
Votre signature



Le Maire
Arnaud Dumontier

B. QUELS SONT LES SITES DE REPRODUCTIONS ET LES AIRES DE REPOS DETRUIES ALTERES OU DEGRADEES	
ESPECES ANIMALES CONCERNEES	DESCRIPTION
<i>Nom scientifique</i> Nom commun	
B1 <i>Prunella modularis</i> Accenteur mouchet	Destruction de l'habitat hors période de reproduction
B2 <i>Pyrrhula pyrrhula</i> Bouvreuil pivoine	Destruction de l'habitat hors période de reproduction
B3 <i>Buteo buteo</i> Buse variable	Destruction de l'habitat hors période de reproduction
B4 <i>Carduelis carduelis</i> Chardonneret élégant	Destruction de l'habitat hors période de reproduction
B5 <i>Strix aluco</i> Chouette hulotte	Destruction de l'habitat hors période de reproduction
B6 <i>Cuculus canorus</i> Cocou gris	Destruction de l'habitat hors période de reproduction
B7 <i>Sylvia atricapilla</i> Fauvette à tête noire	Destruction de l'habitat hors période de reproduction
B8 <i>Sylvia communis</i> Fauvette grisette	Destruction de l'habitat hors période de reproduction
B9 <i>Muscicapa striata</i> Gobemouche gris	Destruction de l'habitat hors période de reproduction
B10 <i>Certhia brachydactyla</i> Grimpereau des jardins	Destruction de l'habitat hors période de reproduction
B11 <i>Coccothraustes coccothraustes</i> Grosbec casse noyaux	Destruction de l'habitat hors période de reproduction
B12 <i>Hippolais polyglotta</i> Hypolais polyglotte	Destruction de l'habitat hors période de reproduction
B13 <i>Carduelis cannabina</i> Linotte mélodieuse	Destruction de l'habitat hors période de reproduction
B14 <i>Aegithalos caudatus</i> Mésange à longue queue	Destruction de l'habitat hors période de reproduction
B15 <i>Cyanistes caeruleus</i> Mésange bleue	Destruction de l'habitat hors période de reproduction
B16 <i>Parus major</i> Mésange charbonnière	Destruction de l'habitat hors période de reproduction
B17 <i>Poecile palustris</i> Mésange nonnette	Destruction de l'habitat hors période de reproduction
B18 <i>Dendrocopus major</i> Pic épeiche	Destruction de l'habitat hors période de reproduction
B19 <i>Dendrocopus medius</i> Pic mar	Destruction de l'habitat hors période de reproduction
B20 <i>Picus viridis</i> Pic vert	Destruction de l'habitat hors période de reproduction
B21 <i>Fringilla coelebs</i> Pinson des arbres	Destruction de l'habitat hors période de reproduction
B22 <i>Phylloscopus collybita</i> Pouillot véloce	Destruction de l'habitat hors période de reproduction
B23 <i>Regulus ignicapilla</i> Roitelet à triple bandeau	Destruction de l'habitat hors période de reproduction
B24 <i>Luscinia megarhynchos</i> Rossignol philomèle	Destruction de l'habitat hors période de reproduction
B25 <i>Erithacus rubecula</i> Rougegorge familier	Destruction de l'habitat hors période de reproduction
B26 <i>Sitta europaea</i>	Destruction de l'habitat hors période de reproduction

Sittelle torchepot	
B27 <i>Troglodytes troglodytes</i> Troglodyte mignon	Destruction de l'habitat hors période de reproduction
B28 <i>Carduelis chloris</i> Verdier d'Europe	Destruction de l'habitat hors période de reproduction
B29 <i>Anguis fragilis</i> Orvet fragile	Destruction de l'habitat et destruction accidentelle d'individus hors période de reproduction
B30 <i>Myotis bechsteinii</i> Murin de Bechstein	Destruction de l'habitat de chasse et risque de destruction d'individus (collisions avec des véhicules)
B31 <i>Pipistrellus pipistrellus</i> Pipistrelle commune	Destruction de l'habitat de chasse et risque de destruction d'individus (collisions avec des véhicules)
342 <i>Eptesicus serotinus</i> Sérotine commune	Destruction de l'habitat de chasse et risque de destruction d'individus (collisions avec des véhicules)
B33 <i>Myotis daubentoni</i> Murin de Daubenton	Destruction de l'habitat de chasse et risque de destruction d'individus (collisions avec des véhicules)
B34 <i>Myotis mystacinus</i> Murin à moustaches	Destruction de l'habitat de chasse et risque de destruction d'individus (collisions avec des véhicules)
B35 <i>Myotis nattereri</i> Murin de Natterer	Destruction de l'habitat de chasse et risque de destruction d'individus (collisions avec des véhicules)
B36 <i>Pipistrellus nathusii</i> Pipistrelle de Nathusius	Destruction de l'habitat de chasse et risque de destruction d'individus (collisions avec des véhicules)
B37 <i>Nyctalus leisleri</i> Noctule de Leisler	Destruction de l'habitat de chasse et risque de destruction d'individus (collisions avec des véhicules)
B38 <i>Pipistrellus kuhlii</i> Pipistrelle de Kuhl	Destruction de l'habitat de chasse et risque de destruction d'individus (collisions avec des véhicules)
B39 <i>Myotis emarginatus</i> Murin à oreilles échancrées	Destruction de l'habitat de chasse et risque de destruction d'individus (collisions avec des véhicules)
B40 <i>Pipistrellus pygmaeus</i> Pipistrelle pygmée	Destruction de l'habitat de chasse et risque de destruction d'individus (collisions avec des véhicules)
B41 <i>Nyctalus noctula</i> Noctule commune	Destruction de l'habitat de chasse et risque de destruction d'individus (collisions avec des véhicules)
B42 <i>Erinaceus europaeus</i> Hérisson d'Europe	Destruction de l'habitat et destruction accidentelle d'individus hors période de reproduction
B43 <i>Sciurus vulgaris</i> Ecureuil roux	Destruction de l'habitat et destruction accidentelle d'individus hors période de reproduction
B44 <i>Bufo bufo</i> Crapaud commun	Destruction de l'habitat et destruction accidentelle d'individus hors période de reproduction
B45 <i>Rana temporaria</i> Grenouille rousse	Destruction de l'habitat et destruction accidentelle d'individus hors période de reproduction
B46 <i>Salamandra salamandra</i> Salamandre tachetée	Destruction de l'habitat et destruction accidentelle d'individus hors période de reproduction



MESURE C2 : CREATION D'ESPACES HERBACEES

- Mesure C2 : Création d'espaces herbacés
- Mesure R7 : Plantations d'arbustes en bord de route créant un effet hop-over pour les chiroptères

